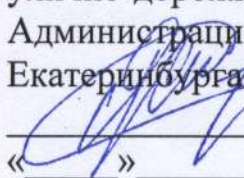


«СОГЛАСОВАНО»

Администрация города
Екатеринбурга
Председатель Комитета по
транспорту, организации
дорожного движения и развитию
улично-дорожной сети
Администрации города
Екатеринбурга


_____ А.В. Курлыков
« » _____ 20 г.

«УТВЕРЖДАЮ»

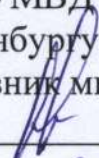
Заведующий МБДОУ детский
сад № 361

Л.Г. Теплякова
_____ 2013г.



«СОГЛАСОВАНО»

ОГИБДД УМВД России по
г. Екатеринбургу,
Подполковник милиции


_____ В.А. Горев
« 25 » _____ 20 13 г.

ПАСПОРТ

дорожной безопасности образовательного учреждения

Муниципального бюджетного дошкольного образовательного учреждения
детский сад № 361
(наименование образовательного учреждения)

2013 год

Общие сведения

Муниципальное бюджетное дошкольное образовательное учреждение
детский сад № 361
(Полное наименование образовательного учреждения)

Юридический адрес: 620072, город Екатеринбург, улица Высоцкого, 4а.

Фактический адрес: 620072, город Екатеринбург, улица Высоцкого, 4а.

Руководители образовательного учреждения:

Заведующий (руководитель) Теплякова Лариса Георгиевна 348-13-63
(фамилия, имя, отчество) (телефон)

Заместитель руководителя
по воспитательно-методической работе
Дунайкина Ирина Георгиевна 347-86-59
(фамилия, имя, отчество) (телефон)

Ответственные работники
муниципального органа
образования

главный специалист Федотова Ю.Г.
(должность) (фамилия, имя, отчество)
374-37-42
(телефон)

Ответственные от
Госавтоинспекции

инспектор по пропаганде Куляне О.М.
(должность) (фамилия, имя, отчество)
349-57-75
(телефон)

Ответственные работники
за мероприятия по профилактике
детского травматизма заместитель
заведующего по АХЧ
(должность)

Педько Л.
(фамилия, имя, отчество)
383-40-74
(телефон)

Руководитель или ответственный
работник дорожно-эксплуатационной
организации, осуществляющей
содержание улично-дорожной
сети (УДС)*

Приходкин А.Г. 89089191916
(фамилия, имя, отчество) (телефон)

Руководитель или ответственный

* Дорожно-эксплуатационные организации, осуществляющие содержание УДС и ТСОДД, несут ответственность в соответствии с законодательством Российской Федерации (Федеральный закон «О безопасности дорожного движения» от 10 декабря 1995 г. № 196-ФЗ, Кодекс Российской Федерации об административных правонарушениях, Гражданский кодекс Российской Федерации).

работник дорожно-эксплуатационной
организации, осуществляющей
содержание технических средств
организации дорожного
движения (ТСОДД)*

Степанов С.В.
(фамилия, имя, отчество)

374-45-99
(телефон)

Количество воспитанников 115

Наличие уголка по БДД в групповых помещениях имеются уголки по БДД

(если имеется, указать место расположения)

Наличие автогородка (площадки) по БДД на территории МБДОУ размечена площадка для изучения правил дорожного движения

Время занятий в образовательном учреждении: в соответствии с расписанием НОД (время работы МБДОУ с 07.30-18.00 часов)

Телефоны оперативных служб:
Вызов со стационарного телефона

01 - Вызов пожарной охраны или спасателей

02 - Вызов полиции

03 - Вызов скорой медицинской помощи

04 - Вызов газовой аварийной службы

Вызов с мобильного телефона

Оператор Мотив (Motiv), Скай-Линк (Sky-link)

901 — Вызов пожарной охраны или спасателей

902 — Вызов полиции

903 — Вызов скорой медицинской помощи

904 — Вызов газовой аварийной службы

Оператор Мегафон (Megafon), МТС, Ю-Тел (U-tel)

010 — Вызов пожарной охраны или спасателей

020 — Вызов полиции

030 — Вызов скорой медицинской помощи

040 — Вызов аварийной газовой службы

Оператор Билайн (Beeline)

001 — Вызов пожарной охраны или спасателей

002 — Вызов полиции

003 — Вызов скорой медицинской помощи

004 — Вызов аварийной газовой службы

С сотового без сим карты

Также для экстренного вызова специальных служб работает номер 112.

Звонок бесплатный.

Вызов с номера 112 возможен:

- при отсутствии денежных средств на вашем счету;
- при заблокированной SIM-карте;
- при отсутствии SIM-карты телефона;

Единый телефонный номер службы спасения 911.

Содержание

- I. План-схемы образовательного учреждения.
 1. Район расположения образовательного учреждения, пути движения транспортных средств и детей (воспитанников).....6
 2. Организация дорожного движения в непосредственной близости от образовательного учреждения с размещением соответствующих технических средств организации дорожного движения, маршруты движения детей и расположение парковочных мест.....7
 3. Пути движения транспортных средств к местам разгрузки/погрузки и рекомендуемые безопасные пути передвижения детей по территории образовательного учреждения.....8

- II. Информация об обеспечении безопасности перевозок детей специальным транспортным средством (автобусом).
 1. Общие сведения.
 2. Безопасное расположение остановки автобуса у образовательного учреждения.

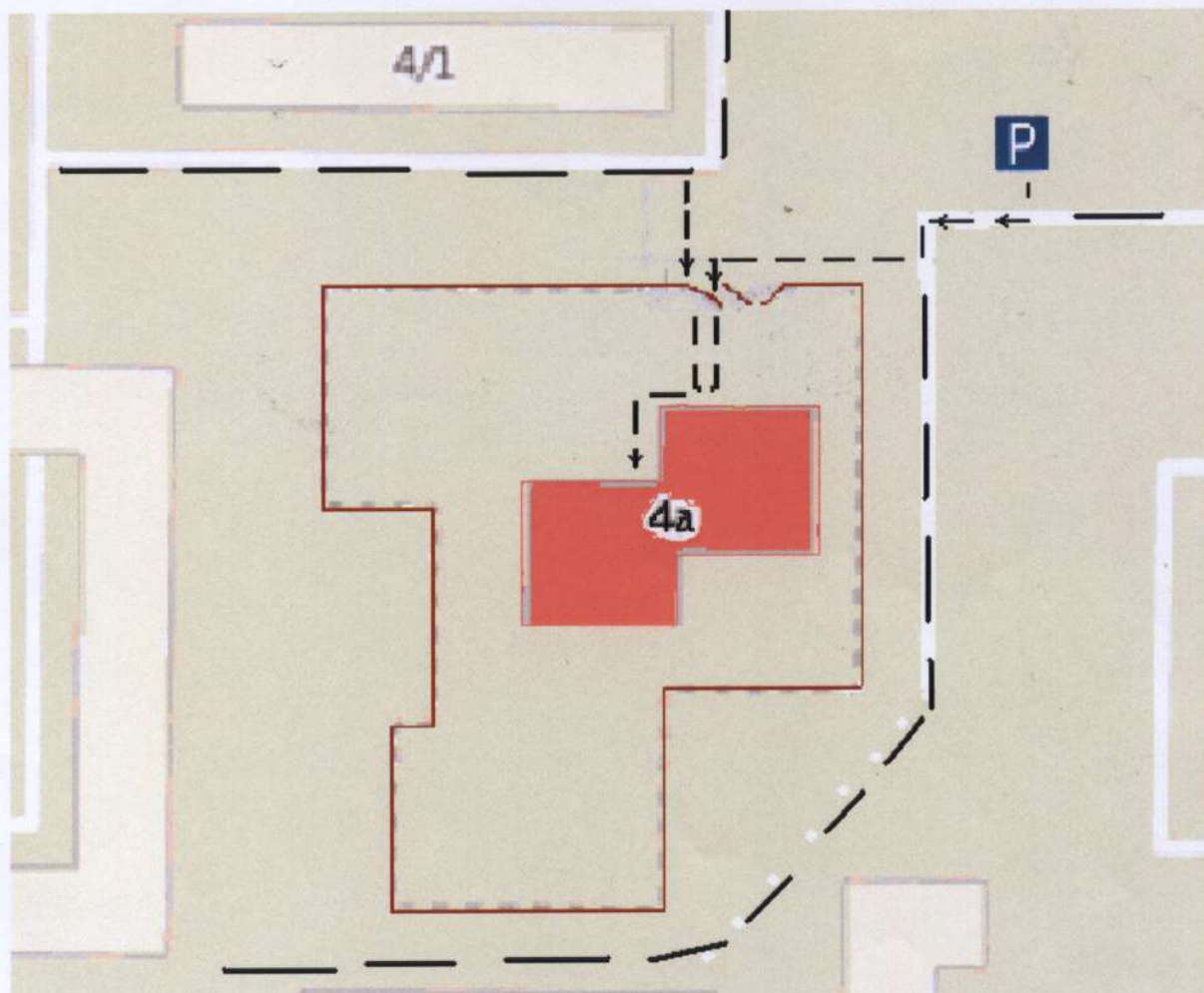
1. План-схемы образовательного учреждения


1. Район расположения образовательного учреждения, пути движения транспортных средств и детей (воспитанников)





- МБДОУ детский сад № 361
- жилая застройка
- движение транспортных средств
- ограждение образовательного учреждения
- дороги
- движение детей


2. Схема организации дорожного движения в непосредственной близости от образовательного учреждения с размещением соответствующих технических средств организации дорожного движения, маршрутов движения детей и расположения парковочных мест



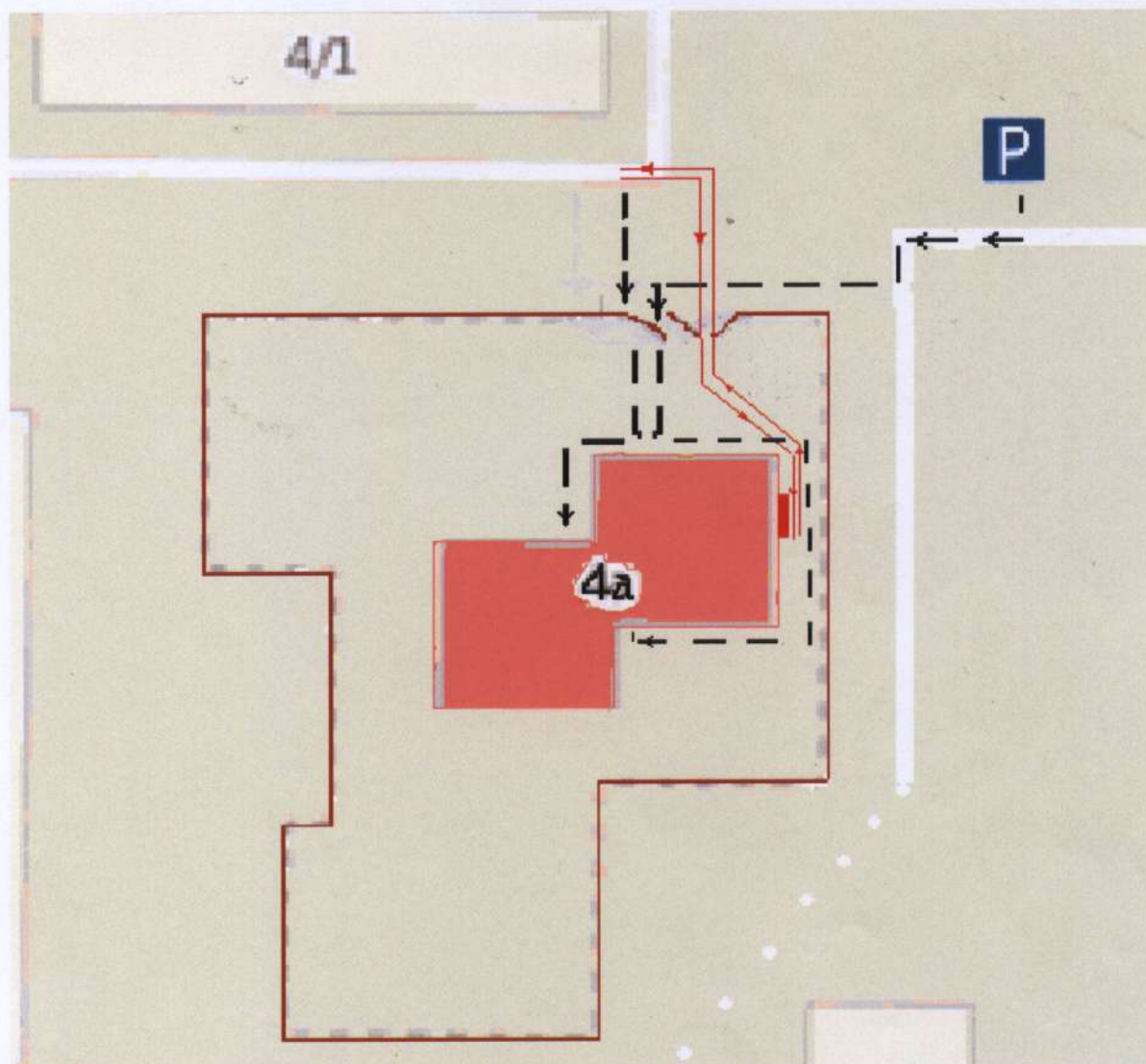
 - МБДОУ детский сад № 361




 - стоянка транспортных средств

 - ограждение образовательного учреждения

 - направление движения детей от остановок частных транспортных средств

3. Пути движения транспортных средств к местам разгрузки/погрузки и рекомендуемые безопасные пути передвижения детей по территории образовательного учреждения



-  - место погрузки/разгрузки
-  - въезд, выезд и движение грузовых транспортных средств по территории МБДОУ
-  - движение детей с родителями по территории образовательного учреждения

II. Информация об обеспечении безопасности перевозок детей специальным транспортным средством (автобусом).

1. Сведения об организациях, осуществляющих перевозку детей специальным транспортным средством (автобусом)

Рекомендуемый список контактов организаций, осуществляющих перевозку детей специальным транспортным средством (автобусом).

(При перевозке детей специальным транспортным средством (автобусом) сторонней организацией заполняется карточка. Заполненная карточка хранится в разделе «Приложение»)

Информационная карточка перевозок детей специальным транспортным средством (автобусом)

Общие сведения

Марка _____
Модель _____
Государственный регистрационный знак _____
Год выпуска _____ Количество мест в автобусе _____
Соответствие конструкции требованиям, предъявляемым к школьным автобусам _____

1. Сведения о владельце

Владелец _____
(наименование организации)

Юридический адрес владельца _____

Фактический адрес владельца _____

Телефон ответственного лица _____

2. Сведения о водителе автобуса

Фамилия, имя, отчество _____

Принят на работу _____

Стаж вождения категории D _____

3. Организационно-техническое обеспечение

Лицо, ответственное за обеспечение безопасности дорожного движения: _____ назначено _____
_____, прошло аттестацию _____

Дата последнего технического осмотра _____

Директор (руководитель) образовательного учреждения _____ (подпись) (Ф.И.О.)

Руководитель организации, осуществляющей перевозку детей специальным транспортом (автобусом) _____ (подпись) (Ф.И.О.)

2. Безопасное расположение остановки автобуса у образовательного учреждения

